

*Energy2U*



A GLASS OF ENERGY



# Perché l'illuminazione smart?

- Basso costo di ingresso
- Rientro investimento tempi rapidi
- Facilità di introduzione nelle case
- Non spaventa il consumatore
- Cavallo di troia per l'introduzione di tecnologia smart nelle case



# Rientro investimento in tempi rapidi



LED	Lampadina incandescente	
<b>Cinsumo elettrico</b>	<b>Cinsumo elettrico</b>	<b>Rapporto consumo elettrico</b>
1W*8*365=2.92Kwh	25W*8*365=73Kwh	2397%
3W*8*365=8.76Kwh	40W*8*365=116.8Kwh	1233%
5W*8*365=14.6Kwh	60W*8*365=175.2Kwh	1100%
7W*8*365=20.4Kwh	100W*8*365=282Kwh	1328%
9W*8*365=26.2Kwh	150W*8*365=438Kwh	1566%
12W*8*365=35Kwh	200W*8*365=584Kwh	1567%



LED	CFL	
<b>Cinsumo elettrico</b>	<b>Cinsumo elettrico</b>	<b>Rapporto consumo elettrico</b>
1W*8*365=2.92Kwh	-----	-----
3W*8*365=8.76Kwh	5W*8*365=14.6Kwh	66%
5W*8*365=14.6Kwh	12W*8*365=35Kwh	140%
7W*8*365=20.4Kwh	24W*8*365=70Kwh	242%
9W*8*365=26.2Kwh	30W*8*365=87.6Kwh	233%
12W*8*365=35Kwh	40W*8*365=116.8Kwh	233%

- Durata vita media 25 anni
- Migliore qualità della luce
- Soluzione totally green (no Pb, no Hg, no Cr)



# Il prototipo per l'hackathon



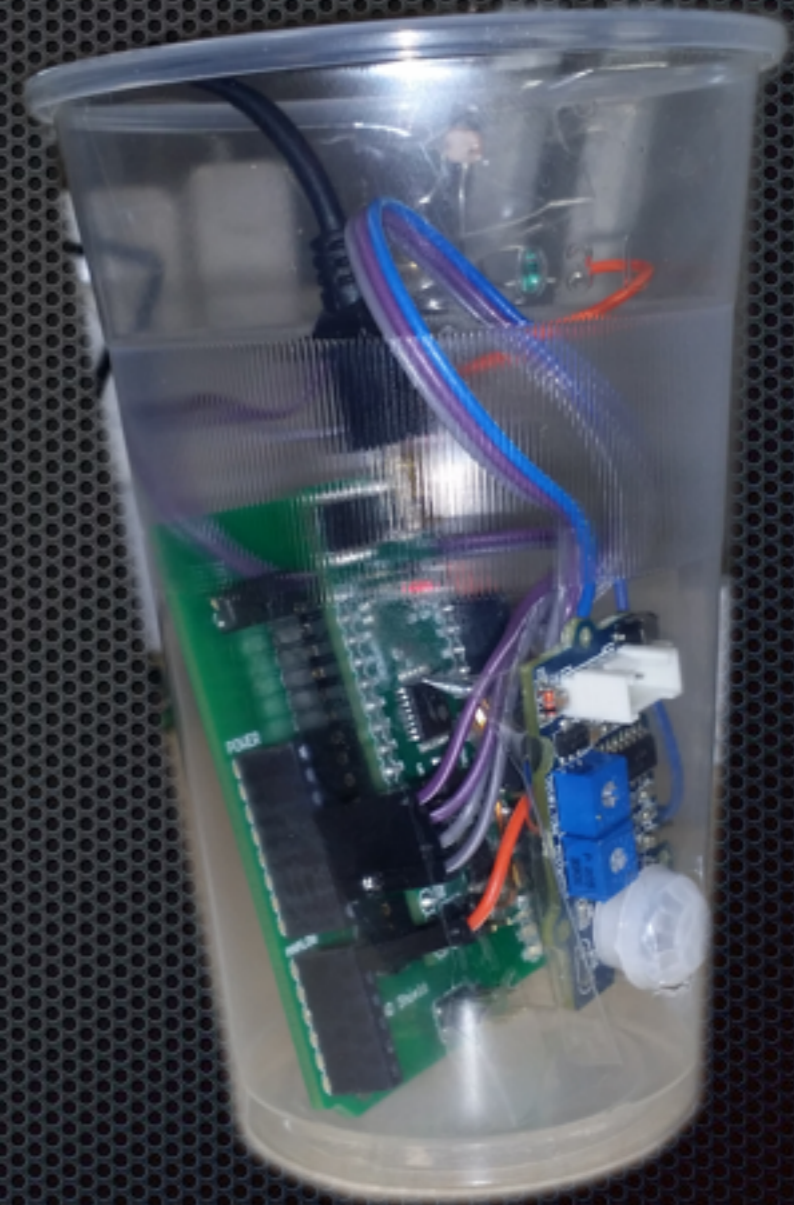
“A Glass of Energy”

Soluzione “Plug&Light” per il controllo intelligente dell’illuminazione



# Caratteristiche tecniche

- Sensore PIR per rilevazione presenza
- Sensore luminosità per auto dimmering
- Modulo WiFi miniaturizzato
- Modulo radio (Zigbee, LWMesh, Bluetooth, ecc.)





# Caratteristiche funzionali

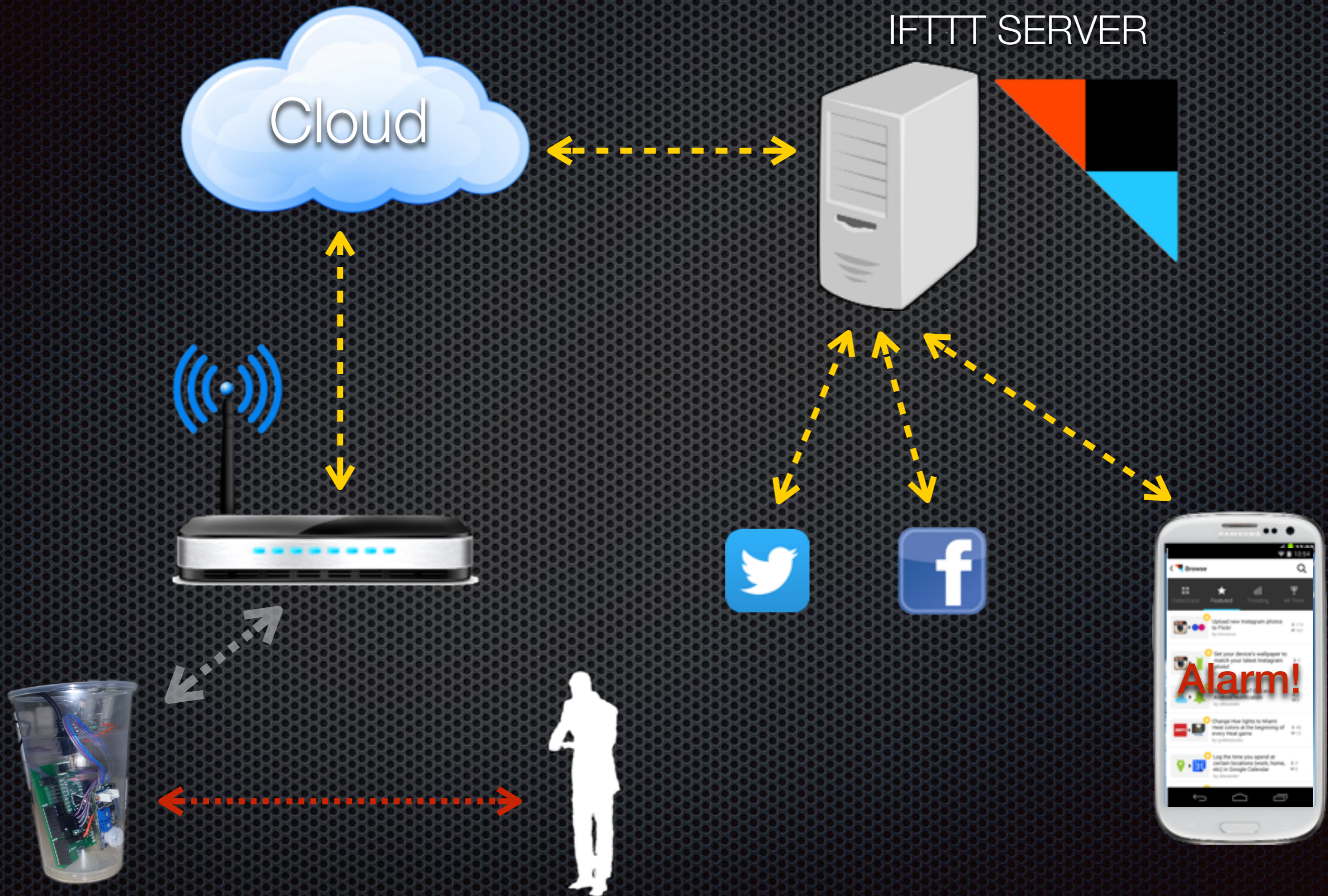
- Impostazione personalizzata livello power off totale
- Impostazione personalizzata tempo di spegnimento in assenza di movimento
- Impostazione banda di tolleranza (isteresi) sulla variazione della luminosità
- Possibilità di Hold On per esclusione controllo automatico
- Settaggio differenti moods con colori personalizzati
- Integrato con IFTTT (If This Than That)





# IF THIS THEN THAT Example

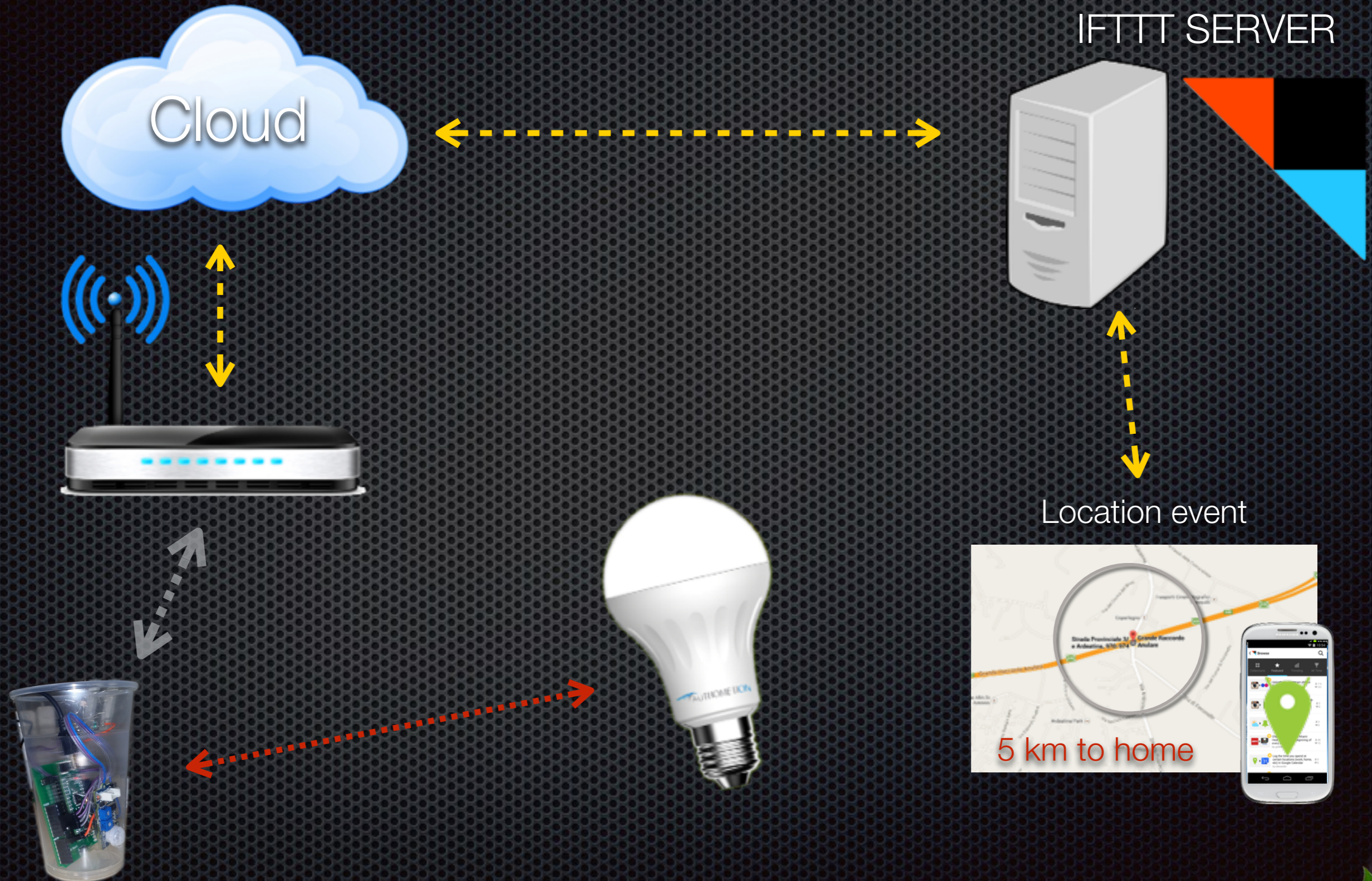
## Internal Trigger





# IF THIS THEN THAT Example

## External Trigger





# In sintesi

- Il dimmeraggio intelligente può generare il 65%-70% di risparmio in aggiunta a quello già generato dalla stessa tecnologia Led
- E' green (no Pb, no Hg, no Cr)
- Semplifica la vita quotidiana, la rende più comoda e più sicura
- Non necessita di opere murarie o di installazione dedicate
- Semplice da configurare ed usare (Plug&Light)



# A chi si rivolge

- Consumatori finali attraverso:
  - Store On Line
  - GDO
  - Operatori energetici
  - Operatori telefonici



*Energy2U*



GRAZIE!